

# XTOOL | F1 Ultra

## Manual de referência rápida



# Índice

<b>Lista de itens</b> .....	<b>2</b>
<b>Conheça a sua xTool F1 Ultra</b> .....	<b>3</b>
<b>Preparar a máquina para funcionamento</b> .....	<b>5</b>
<b>Utilizar acessórios</b> .....	<b>7</b>
<b>Utilizar xTool F1 Ultra</b> .....	<b>8</b>
<b>Manutenção</b> .....	<b>11</b>

## Lista de itens



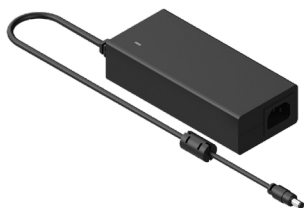
xTool F1 Ultra



Controlador do ecrã táctil



Tubo



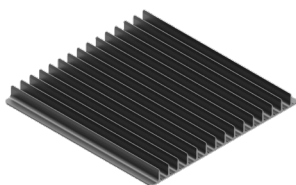
Adaptador



Cabo de alimentação



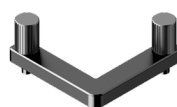
Cabo USB



Painel ripado



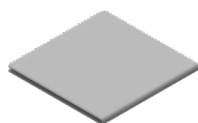
Chave de fenda



Peça de fixação em forma de L



Chave



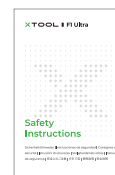
Pano sem pelos



Embalagem de material



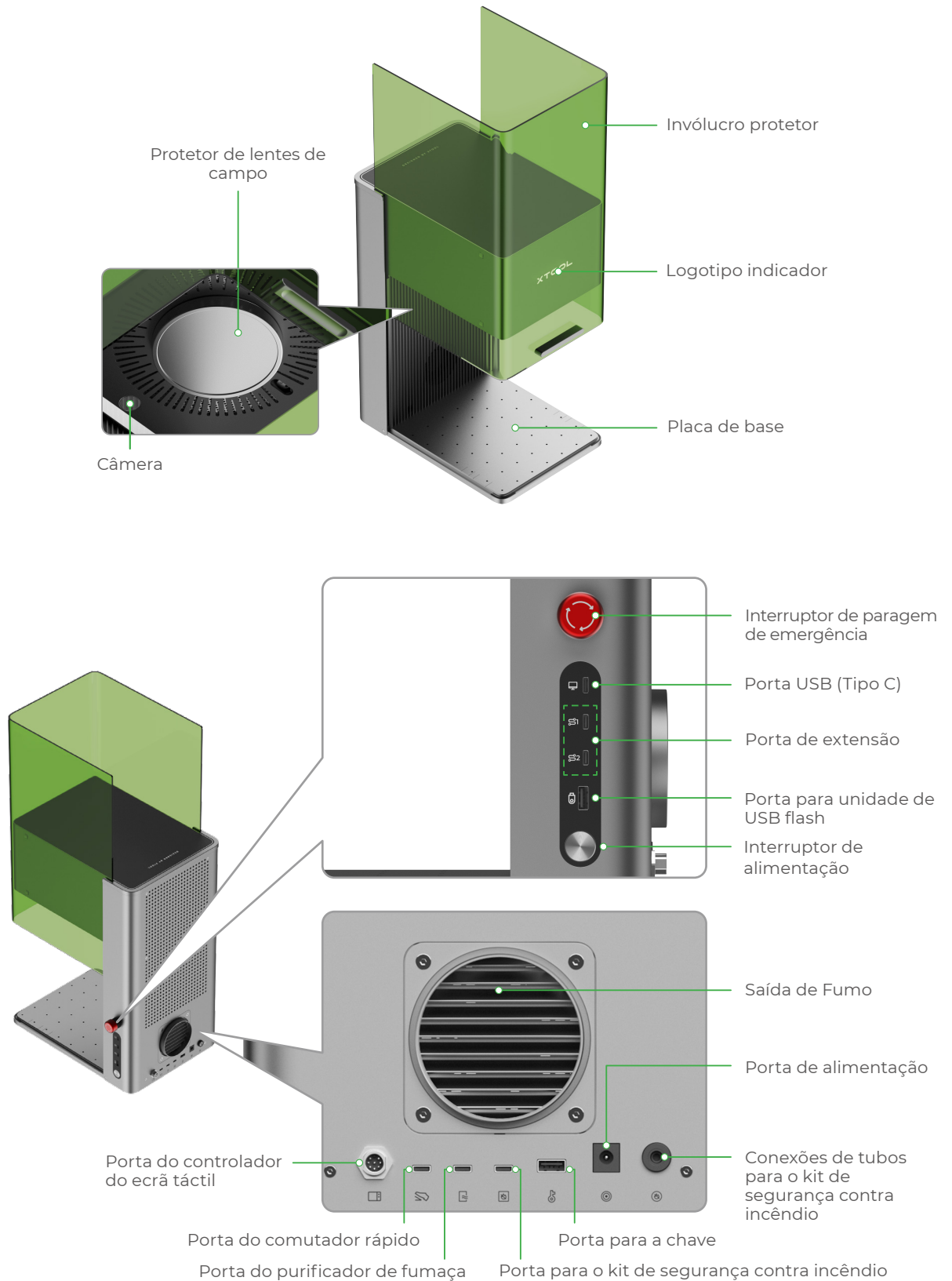
Manual de referência rápida



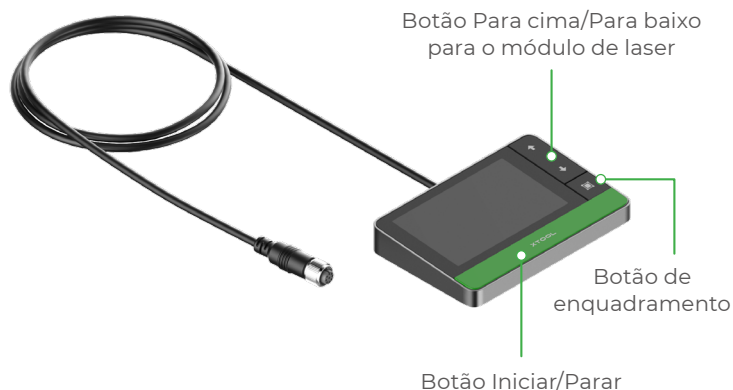
Instruções de segurança

# Conheça a sua xTool F1 Ultra

## Estrutura do produto



## Controlador do ecrã táctil



- **Botão Para cima/Para baixo para o módulo de laser:** Levanta e abaixa o módulo de laser durante a focagem manual.
- **Botão de enquadramento:** Inicia e para enquadramento.
- **Botão Iniciar/Parar:** Inicia e para o processamento de material.

## Placa de identificação



### XTOOL

### F1 Ultra

Model: MXF-K002-B20    Wavelength: 450±10 nm (20 W)/1064±5 nm (20 W)  
Input power: 24 V ≈ 10 A, 240 W    FCC ID: 2AH9Q-MXFK002  
Manufactured by: Makeblock Co., Ltd.    IC: 22796-MXFK002  
Company address: Floor 4, Building C3, Nanshan iPark, No. 1001 Xueyuan Avenue, Nanshan District, Shenzhen, Guangdong Province, 518000, China

Complies with 21 CFR 1040.10 and 1040.11 except for conformance with IEC 60825-1 Ed. 3., as described in Laser Notice No. 56, dated May 8, 2019.



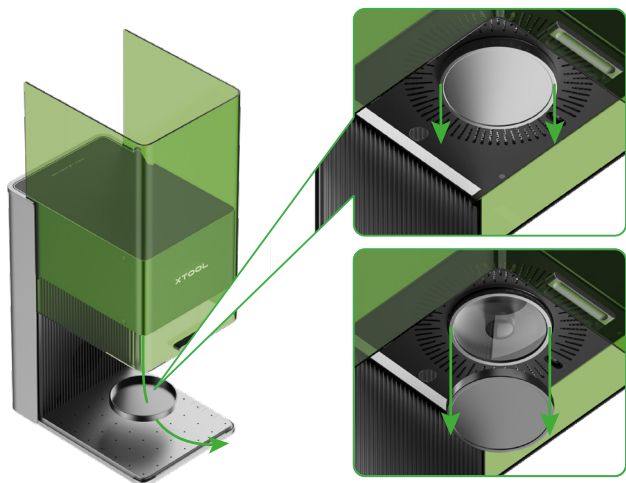
## Especificações


Nome do produto	xTool F1 Ultra
Tamanho	493 mm × 253 mm × 373 mm
Área de trabalho interna	220 mm × 220 mm
Velocidade máxima de processamento	10.000 mm/s

Potência de entrada	24 V ≈ 10 A, 240 W
Módulo de laser	Laser de luz azul de 455 nm Laser de infravermelhos de fibra de 1064 nm
Potência do laser	20 W (455 nm) 20 W (1064 nm)
Modo de conexão	Wi-Fi, USB, IP

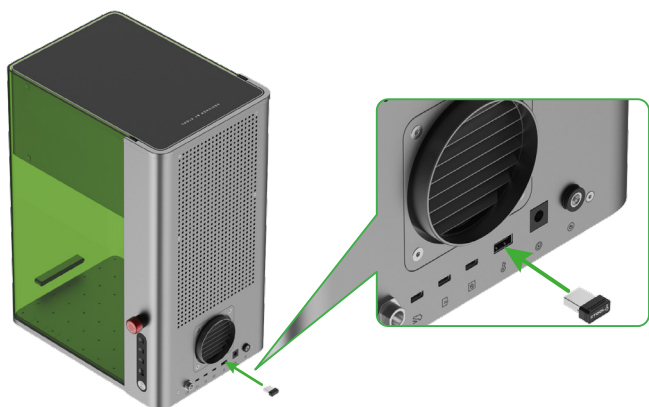
## Preparar a máquina para funcionamento


- 1 Puxe para baixo o protetor das lentes de campo para removê-lo.



 Se não quiser utilizar a máquina por um longo período de tempo, poderá instalar o protetor de volta para prevenir que as lentes de campo fiquem empoeiradas. Certifique-se de que o protetor está removido todas as vezes antes de utilizar a máquina.

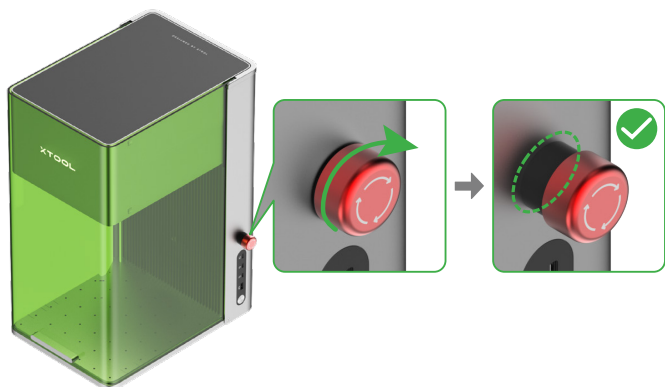
- 2 Insira a chave.




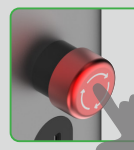
 **Controlo de acesso às operações**  
Poderá remover a chave para desabilitar o processamento e as funções relacionadas da máquina.



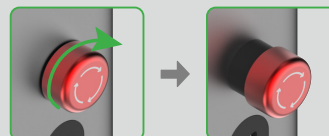
- 3 Certifique-se de que o interruptor de paragem de emergência está liberado. Se estiver premido, gire para liberá-lo.



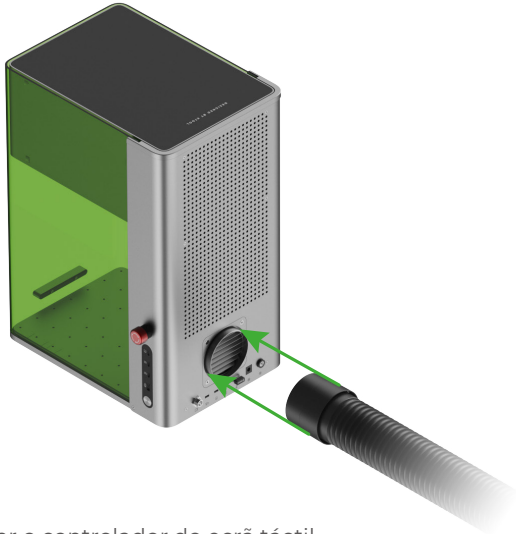
 **Paragem de emergência**  
Em caso de emergência, pode premir o interruptor de paragem de emergência para desligar o aparelho.



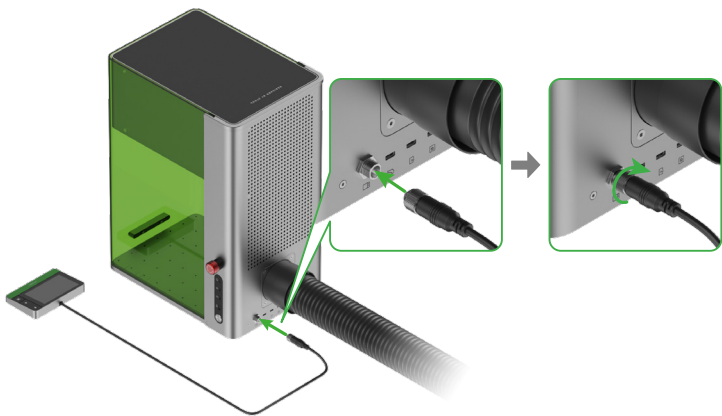
Depois de lidar com a emergência, pode rodar o interruptor de paragem de emergência para o repor.



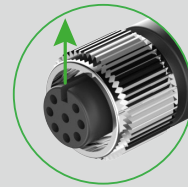
4 Instale o tubo.



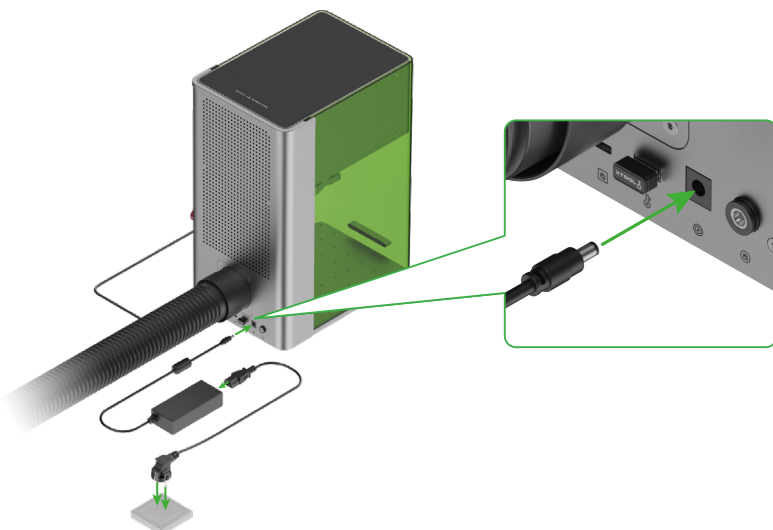
5 Conectar o controlador do ecrã táctil.



Para inserir o conector, certifique-se de que o entalhe está virado para cima.



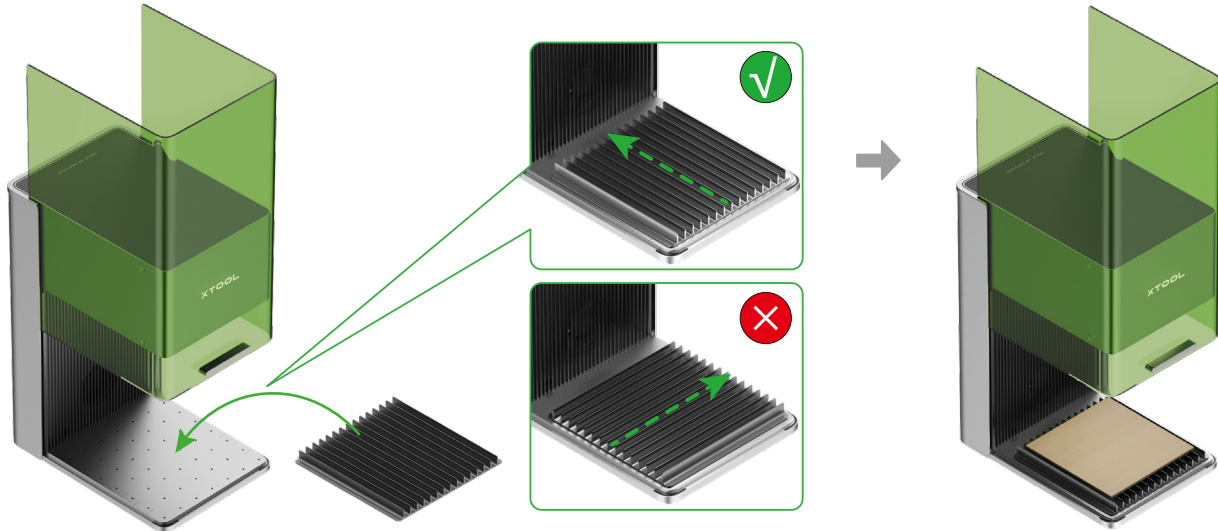
6 Ligue a uma fonte de alimentação.



## Utilizar acessórios

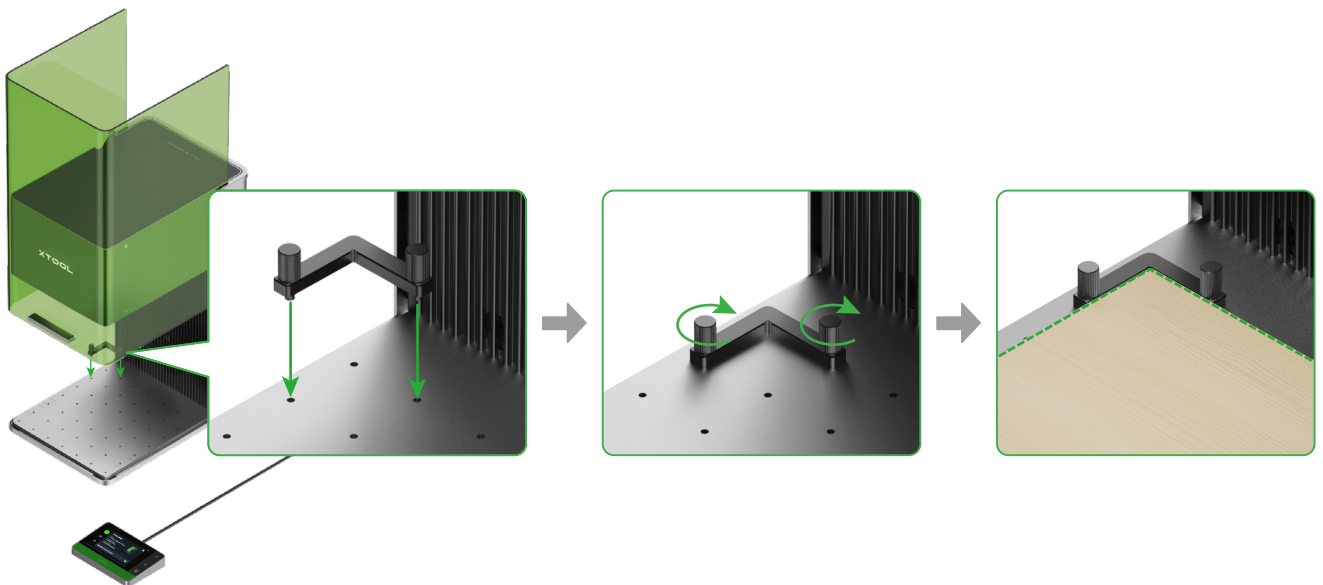
### Utilizar o painel ripado

Se desejar cortar o material a laser, recomenda-se a utilização do painel ripado. Este pode reduzir as áreas queimadas durante o processamento do material e proteger a placa base.



### Utilizar a peça de fixação em forma de L

Durante o processamento em lote, a peça de fixação em forma de L pode ajudá-lo a colocar os materiais sempre na mesma posição.

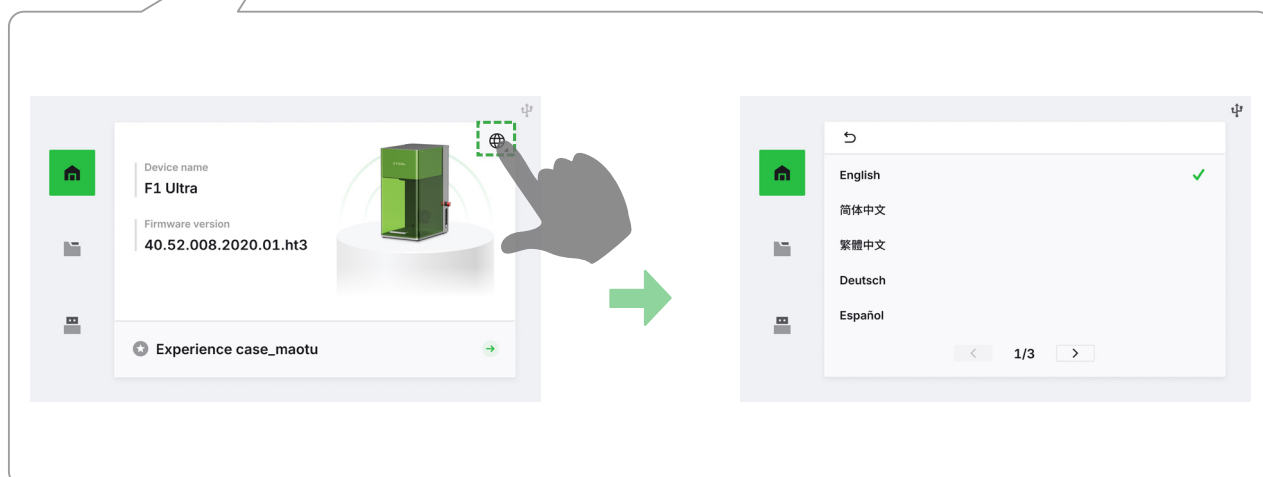
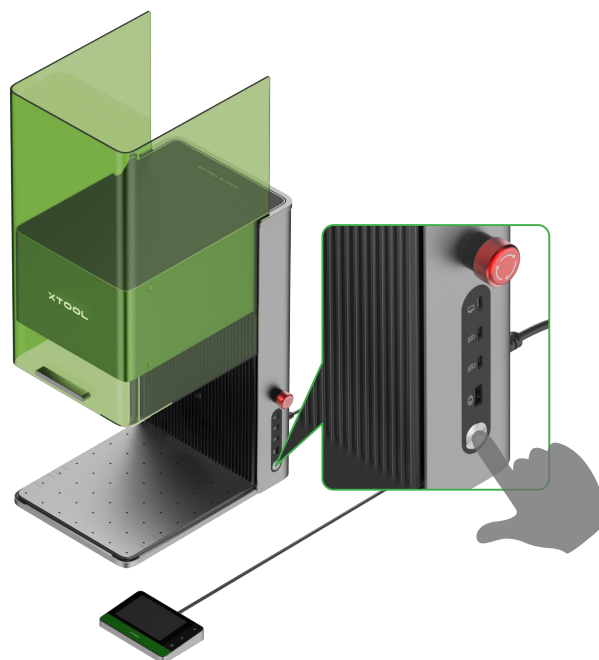




## Utilizar xTool F1 Ultra

### Ligar e definir idioma

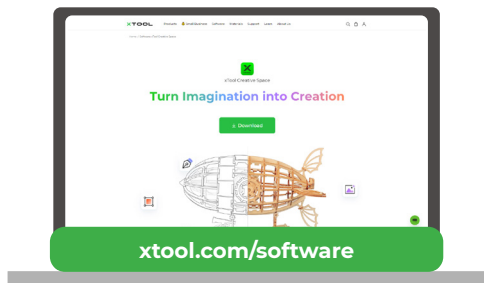
Premir o interruptor de ligar para ligar o xTool F1 Ultra e definir a linguagem UI do controlador do ecrã táctil.



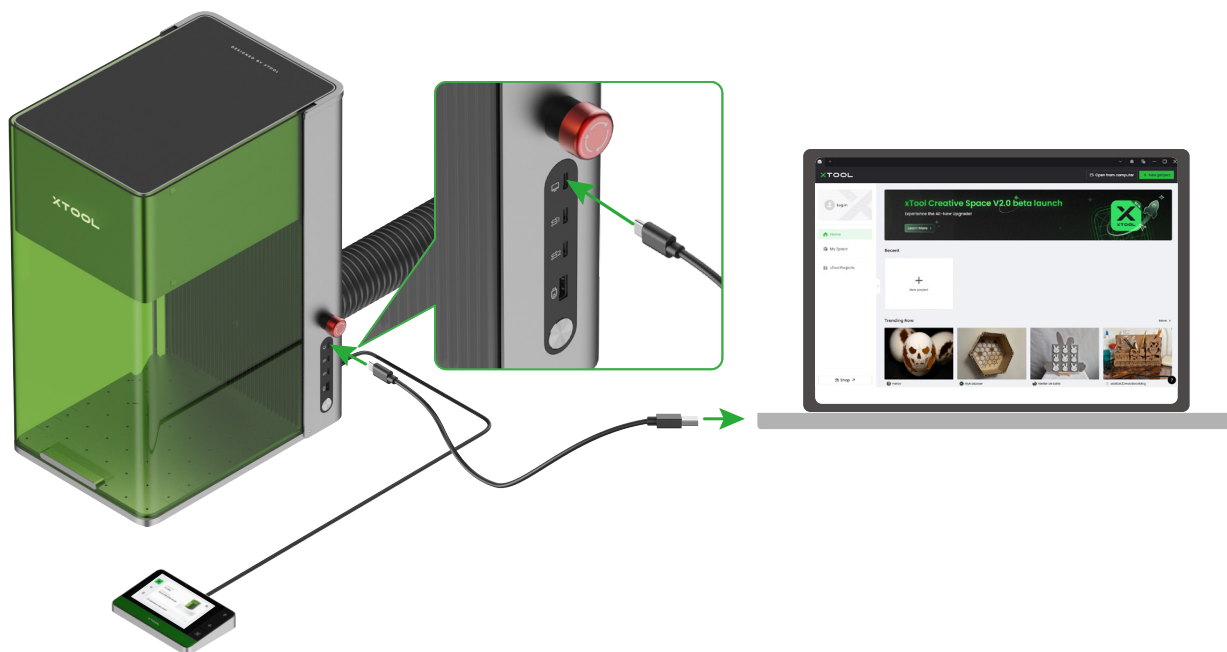
## Utilizar o software para operar o xTool F1 Ultra

### Para computadores

(1) Visite o site [xtool.com/software](https://xtool.com/software) para transferir e instalar o xTool Creative Space (XCS).

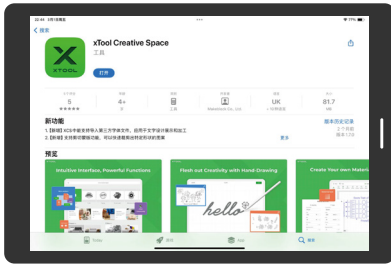


(2) Utilizar o cabo USB para conectar o xTool F1 Ultra ao computador e, então, conecte o xTool F1 Ultra no software.



## Para dispositivos móveis

Ler o código QR ou procure o **xTool Creative Space** no Google Play ou App Store ou visite o site [xtool.com/software](https://xtool.com/software) para fazer o download do app e instalá-lo.



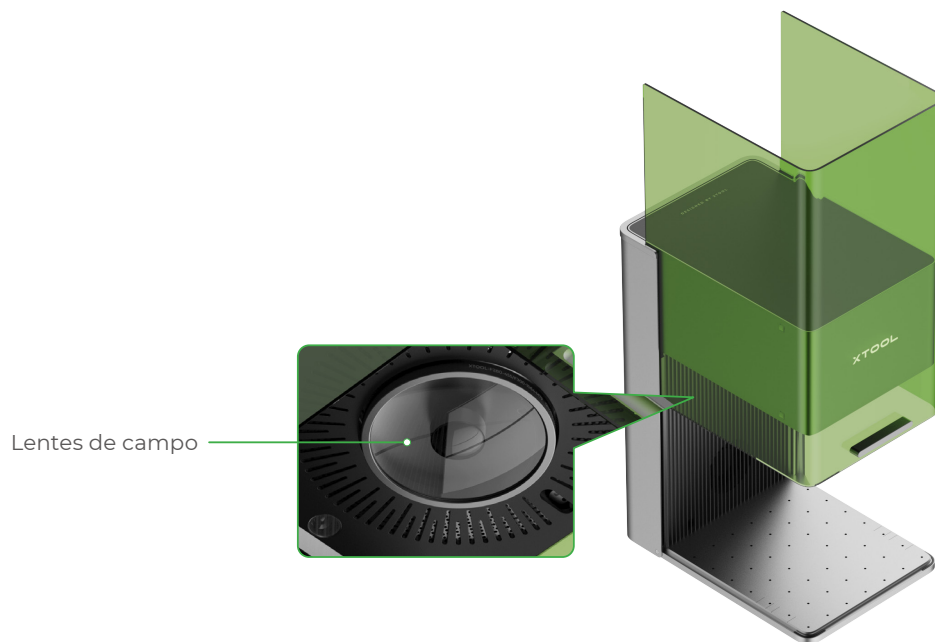
Seguir as instruções online para o App para conectar o xTool F1 Ultra no App.

Para obter detalhes sobre como utilizar o XCS para operar o xTool F1 Ultra para materiais de processo, copie o código QR ou visite o site [support.xtool.com/product/33](https://support.xtool.com/product/33).



## Manutenção

■ Se ocorrer uma atenuação da potência do laser (por exemplo, os padrões gravados são superficiais ou não é possível cortar os materiais como esperado), a lente de campo pode ficar suja. Limpe-a com o pano sem pelos humedecido com álcool.



■ Se notar uma fuga de fumo proveniente do invólucro protetor, a ventoinha e a saída de fumo podem estar bloqueadas devido ao pó. Limpe-as para garantir uma extração correta do fumo.

